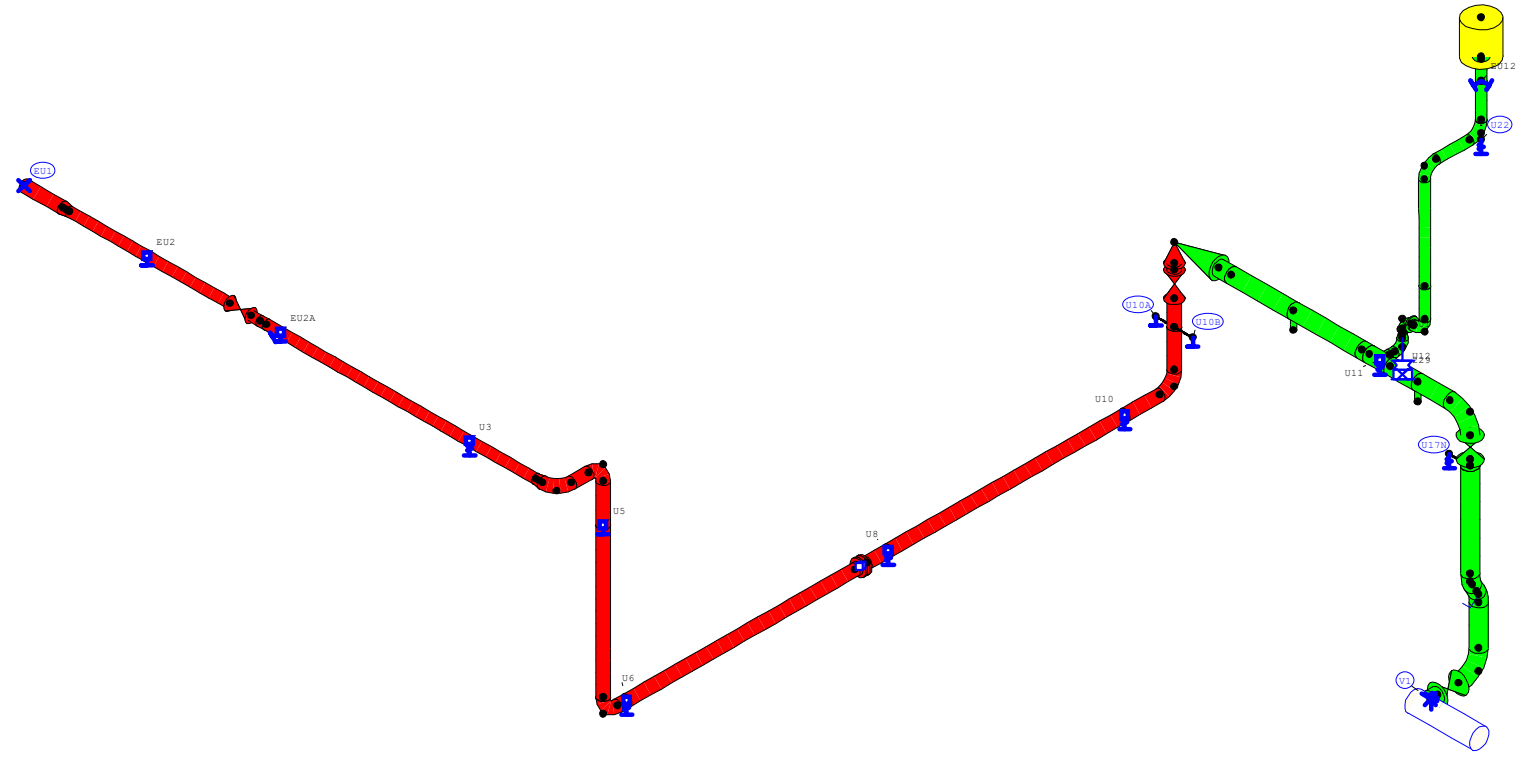
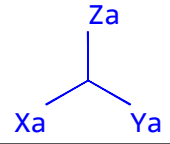


Berechnungsdruck

- 41.80 bar(ü)
- 10.00 bar(ü)
- 3.00 bar(ü)
-



- Visco Dämpfer
- Behälterfeder
- Einzelmasse
- Feder
- Starre Stütze
- Festpunkt



IBK	IBK Rohrleitungsplanungs GmbH Heikenbergstrasse 3 D 37431 Bad Lauterberg	ROHR2
Auftrag:	17_21 Sappi Alfeld	Datum : 23.11.22
Projekt:	Sappi Alfeld - 38bar Rohrleitung Ber.-Nr. 17_21-260000 LF Gewicht+Druck	